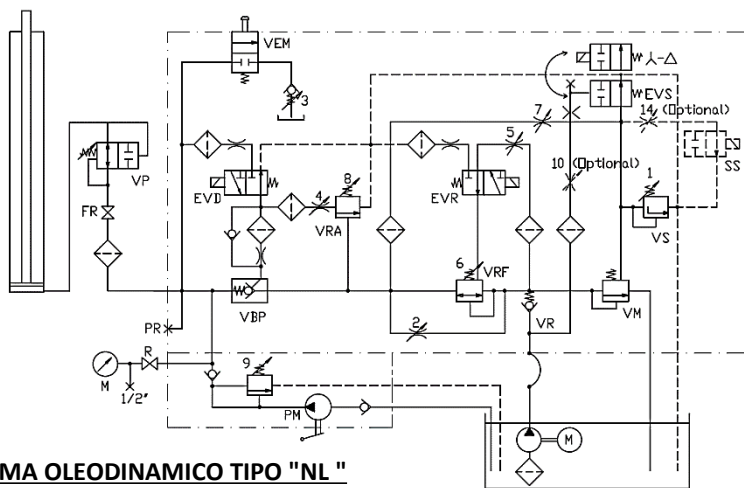


- 1 – VITE REGOLAZIONE PRESSIONE MASSIMA
- 2 – VITE REGOLAZIONE BASSA VELOCITÀ
- 3 – VITE REGOLAZIONE CONTROPRESSIONE STELO
- 4 – VITE PROVA VALVOLA DI BLOCCO (PARACADUTE IDRAULICO)
- 5 – VITE REGOLAZIONE RALLENTAMENTO
- 6 – VITE LIMITATORE VELOCITÀ SALITA
- 7 – VITE REGOLAZIONE PARTENZA IN SALITA
- 8 – VITE REGOLAZIONE ALTA VELOCITÀ IN DISCESA
- 9 – VITE REGOLAZIONE PRESSIONE MAX POMPA A MANO
- 10 – RITARDO REGOLABILE PARTENZA SALITA (OPTIONAL)
- 14 - VITE REGOLAZIONE SOFT STOP (OPTIONAL)

- 1 – MAXIMUM PRESSURE ADJUSTING
- 2 – LOW SPEED ADJUSTING
- 3 – ROD COUNTER PRESSURE ADJUSTING
- 4 – RUPTURE VALVE TEST SCREW
- 5 – DECELERATION ADJUSTING
- 6 – UP HIGH SPEED LIMITING SCREW
- 7 – UP DEPARTURE ADJUSTING
- 8 – DOWN HIGH SPEED ADJUSTING
- 9 – HAND PUMP MAX PRESSURE ADJUSTING
- 10 – ADJUSTABLE UP START DELAYING DEVICE (OPT.)
- 14 – SOFT STOP ADJUSTING (OPTIONAL)

- A – RESISTENZA RISCALDAMENTO VALVOLA (OPTIONAL)
- EVS – ELETTROVALVOLA SALITA (SOLO  $\lambda$  -  $\Delta$ )
- EVR – ELETTROVALVOLA RALLENTAMENTO
- EVD – ELETTROVALVOLA DISCESA
- SS – ELETTROVALVOLA SOFT STOP (OPTIONAL)
- R – PUNTO DI RALLENTAMENTO SALITA
- S - PUNTO DI FERMATA IN SALITA
- Q - PUNTO DI RALLENTAMENTO IN DISCESA
- T - PUNTO DI FERMATA IN DISCESA
- L – PIANO SUPERIORE
- P – PIANO INFERIORE

- A – VALVE HEATING RESISTANCE (OPTIONAL)
- EVS – UP ELECTROVALVE ( $\lambda$  -  $\Delta$  ONLY)
- EVR – SLOWING ELECTROVALVE
- EVD – DOWN ELECTROVALVE
- SS – SOFT STOP ELECTROVALVE (OPTIONAL)
- R – UP SLOWING POINT
- S – UP STOP POINT
- Q – DOWN STOP POINT
- T – DOWN STOP POINT
- L – UPPER FLOOR
- P – LOWER FLOOR



**SCHEMA OLEODINAMICO TIPO "NL"**  
**HYDRAULIC SCHEME TYPE "NL"**

Via F.lli Kennedy, 22/D  
I-24060 BAGNATICA (BG) ITALY  
Tel.+39 035 689611 – Fax +39 035 689671

Cod.8H200948

