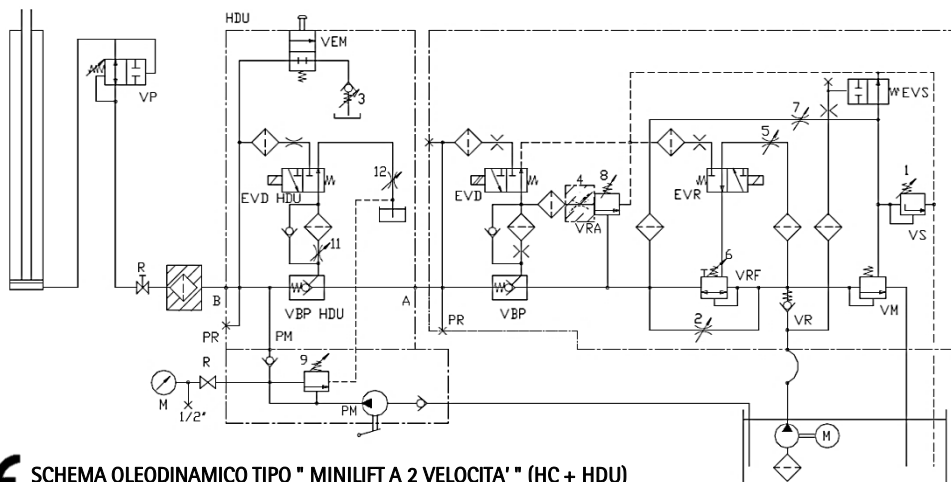


- 1 - TARATURA VALVOLA MASSIMA PRESSIONE
- 2 - REGOLAZIONE BASSA VELOCITA'
- 3 - REGOLAZIONE CONTROPRESSIONE STELO ED ANTISCARRUCOLAMENTO
- 4 - PROVA VALVOLA DI BLOCCO (PARACADUTE IDRAULICO)
- 5 - STROZZATORE RALLENTAMENTO DA ALTA A BASSA VELOCITA'
- 6 - LIMITATORE VELOCITA' SALITA
- 7 - STROZZATORE MESSA IN PRESSIONE E PARTENZA IN SALITA
- 8 - REGOLAZIONE VELOCITA' IN DISCESA
- 9 - TARATURA PRESSIONE POMPA A MANO
- 11 - VITE REGOLAZIONE ACCELERAZIONE DISCESA
- 12 - VITE REGOLAZIONE FERMATA DISCESA
- EVD - ELETTROVALVOLA DISCESA
- EVD HDU - ELETTROVALVOLA DISCESA HDU
- R - PUNTO DI RALLENTAMENTO SALITA
- S - PUNTO DI FERMATA IN SALITA
- Q - PUNTO DI RALLENTAMENTO IN DISCESA
- T - PUNTO DI FERMATA IN DISCESA
- L - PIANO SUPERIORE
- P - PIANO INFERIORE

- 1 - ADJUSTING OF THE VALVE MAX PRESSURE
- 2 - UPWARD AND DOWNWARD LOW SPEED REGUL.
- 3 - ROD COUNTER-PRESSURE AND ROPE ANTI-LOOSENING AND DEVICE ADJUSTING
- 4 - SCREW DEVICE RUPTURE VALVE TESTING
- 5 - CHOKE DEVICE FOR THE DECLARATION FROM HIGH TO LOW SPEED IN UPWARD AND DOWNWARD DIRECTIONS
- 6 - HIGH SPEED LIMITER
- 7 - CHOCKE DEVICE FOR PRESSURE ACTIVATION AND UPWARD START
- 8 - DOWN HIGH SPEED ADJUSTING
- 9 - HAND PUMP PRESSURE ADJUSTING
- 11 - START DOWNWARD ACCELERATION ADJUSTING
- 12 - DOWNWARD STOP ADJUSTING
- EVD - DOWN ELECTROVALVE
- EVD HDU - HDU DOWN ELECTROVALVE
- R - UP SLOWING POINT
- S - UP STOP POINT
- Q - DOWN STOP POINT
- T - DOWN STOP POINT
- L - UPPER FLOOR
- P - LOWER FLOOR



SCHEMA OLEODINAMICO TIPO " MINILIFT A 2 VELOCITA' " (HC + HDU)
HYDRAULIC SCHEME TYPE " MINILIFT 2 SPEED " (HC + HDU)